

Chères familles,

Nous attendons toujours, si vous le pouvez, que vous nous fassiez parvenir **par mail** les travaux de vos enfants.

Bon courage à toutes et tous,

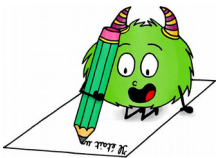
Mme Meyer et M. Corneic



## Blague :

Entraîne-toi à lire la blague plusieurs fois avant de la lire à quelqu'un

- Alors comme ça Zoé, tu parles en dormant ?
- Oui, je parle en dormant !
- C'est pas trop grave, j'espère...
- Si c'est grave ! Ça réveille mes camarades pendant la classe !



## EDL :

Relis la petite leçon.

Fais une liste de 5 noms de lieux.

### Qu'est ce qu'un nom ?

Un nom, c'est un mot qui désigne une personne, un animal, une chose, une sensation, un sentiment :

*lutin - hérisson - crapaud - maison - amitié - peur.*

Un nom propre désigne une personne, une chose, un animal, un lieu particulier, etc. :

*Poucette - Jean-Pierre - Claudine - la France - Paris.*

Devant un nom, il y a un déterminant : *les lutins - la pelouse - l'odeur - un crapaud - des nuits - cette maison*



## Problème :

Tu peux écrire un calcul (en ligne ou posé) ou faire un dessin. N'oublie pas la phrase réponse.

**Niv1** Titouan a rangé sa chambre.

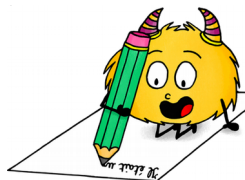
Il a rangé ses BD en pile de 5. Il a fait 3 piles.

Combien a-t-il de BD?

**Niv2** Aujourd'hui, Titouan veut acheter 3 BD. Chaque BD coûte 7 €.

Il a un billet de 20 €.

Peut-il s'acheter les 3 BD ?



## Les « animaginaires » (étape 2)

Tu vas écrire la description de l'animal que tu as inventé hier  
(C'est la partie verte dans notre exemple) .

Voici notre « animaginaire » :

### la Torafe

La torafe possède une carapace jaune et marron.  
Elle a un très long cou couvert d'écailles vertes.  
Elle a aussi quatre petites pattes qui se terminent par des sabots.

Cet animal vit en Amérique du Sud.  
Il adore les forêts en bordure de rivière.  
Il fait son nid au pied des grands arbres.

La torafe aime manger des feuilles,  
Elle adore aussi les insectes  
Mais ce qu'elle préfère c'est les tartines de confiture de mangue.



A ton tour, tu vas décrire ton animaginaire : comment est-il ?

Imagine-le en mélangeant les animaux de départ que tu as choisis,  
dessine-le et écris ensuite ta description, en utilisant 3 adjectifs (tu peux t'aider de la liste ci-dessous).

**Adjectifs proposés :** *nous avons écrit les adjectifs au masculin et au féminin*

bon / bonne

capricieux / capricieuse

minuscule/minuscule

doux / douce

joli/jolie

gris/grise

brillant / brillante

grand/grande

élégant/élégante

têtu / têtue

court/courte

rond/ronde

vide / vide

moche/moche

jeune/jeune

sonore / sonore

jeune/jeune

poilu/poilue

allumé / allumée

petit/petite

jaune/jaune

énorme / énorme

rouge/rouge

agréable/agréable

géant / géante

bleu/bleue

mince/mince

long / longue

jeune/jeune

joyeux/joyeuse

dur / dure

gros/grosse

acidulé/acidulée

marron / marron

vert/verte

volant/volante

vieux / vieille

beau/belle

noir/noire

rose / rose

drôle/drôle

courageux/courageuse

intelligent / intelligente

gentil/gentille

immense / immense