

Nous te proposons différents exercices. Fais ce travail du mieux que tu peux. Tu peux te faire aider par un adulte. Écris la date du jour dans ton cahier de brouillon, et fais les exercices. Quand il y a des exercices avec des niveaux (Niv1 Niv2), fais au moins le premier niveau, et passe au suivant uniquement si tu as réussi et que c'est validé par un adulte.



Phrase à dire plusieurs fois à quelqu'un :

Joseph change sa chaise jaune.



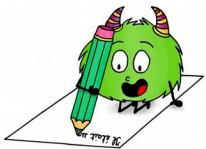
Phrase du jour :

Choisis deux mots de la liste 23 pour écrire une phrase.



Le compte est bon :

Trouve 93 avec $6 - 1 - 4 - 25 - 75 - 2$



Etude de la langue :

Dans les phrases ci-dessous, écris qui est représenté par le pronom en gras :
Poucette et Poucinette sont chez la souris. **Elles** trouvent une hirondelle. **Elle** est blessée. Quand l'oiseau revient, **il** emporte les fillettes près d'un lac. **Elles** sont contentes !



Problème :

Pense à écrire un calcul ou à faire un dessin. N'oublie pas la phrase réponse.

Niv1 Sonia a 127€. Sa maman lui donne 23€.
Combien d'argent Sonia a-t-elle maintenant ?

Niv2 Dans la classe des CE2-CM1, il y a 21 élèves. 9 sont des filles.
Combien y a-t-il de garçons ?



Lecture :

Pense à souligner les indices et à faire une phrase-réponse.

Niv1 - Oh non, ce vieux sac à puces a encore renversé sa gamelle !
- Maman ! Je n'aime pas que tu appelles Igor comme ça !
Qui est Igor ?

Niv2 Nathan se lève. Il se lave. Il déjeune. Il se lave les dents. Il prend son cartable et son sac de sport. Il ouvre la porte et décide d'enfiler son anorak avec une capuche.
Où doit aller Nathan ? Quel temps fait-il ?