

Chères familles,

Nous aimerions, si vous le pouvez, que vous nous fassiez parvenir **par mail** les travaux de vos enfants. Sous forme de photos ou de scan du cahier. Bon courage à toutes et tous,

Mme Meyer et M. Cornec

Je dit non avec la tête
Jean il dit oui avec la sœur...



Devinette :

Monsieur et madame Ate ont un fils.
Comment s'appelle-t-il ?

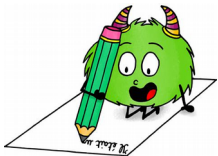


Compte est bon :

Tu peux essayer de trouver 2 solutions.

Niv1 Trouve 28 avec 10 - 25 - 5 - 2 - 1

Niv2 Trouve 61 avec 9 - 7 - 1 - 3 - 75 - 50



EDL :

Fais une liste de 5 noms de végétaux.
Fais une liste de 5 noms d'animaux.

Qu'est ce qu'un nom ?

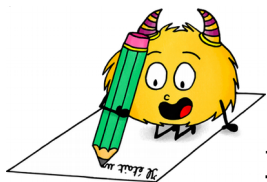
Un nom, c'est un mot qui désigne une personne, un animal, une chose, une sensation, un sentiment :

lutin - hérisson - crapaud - maison - amitié - peur.

Un nom propre désigne une personne, une chose, un animal, un lieu particulier, etc. :

Poucette - Jean-Pierre - Claudine - la France - Paris.

Devant un nom, il y a un déterminant : *les lutins - la pelouse - l'odeur - un crapaud - des nuits - cette maison*



Les « animaginaires » (étapes 3 et 4)

Tu vas écrire la description de l'animal que tu as inventé hier

Voici notre « animaginaire » :

la Torafe

La torafe possède une carapace jaune et marron.

Elle a un très long cou couvert d'écailles vertes.

Elle a aussi quatre petites pattes qui se terminent par des sabots.

Cet animal vit en Amérique du Sud.

Il adore les forêts en bordure de rivière.

Il fait son nid au pied des grands arbres.

La torafe aime manger des feuilles,

Elle adore aussi les insectes

Mais ce qu'elle préfère c'est les tartines de confiture de mangue.



Étape 1 :

Tu vas décrire où habite ton « animaginaire » en utilisant 3 noms de lieux (tu peux t'aider de la liste ci-dessous).

Noms de lieux proposés :

Noms propres		Noms communs		
Saint Martin d'Abbat	Rennes	le lion	la poste	le salon
Bray Saint Aignan	Laval	le cinéma	la mairie	la forêt
Marseille	Grenoble	la piscine	ma chambre	la cuisine
Amilly	Allemagne	un terrier	le zoo	le magasin
Lyon	Orléans	une grotte	la salle de jeu	la campagne
Bray en val	l'Argentine	un gouffre	l'hôpital	la mer
France	Toulouse	une montagne	l'hôtel	la montagne
Bretagne	Paris	la maison	la pharmacie	un trampoline
Ardèche	Tokyo	la mer	le poney-club	une cabane
Nantes	Washington	un magasin	la rue	un gymnase
	Brésil	le cimetière	l'école	un château
	Chine	le commissariat de police	le restaurant	une grange
	Espagne	une église	une salle de jeux	un supermarché
		un bar	un musée	le parc
			un jardin	le restaurant
			un aquarium	le dehors
			un appartement	la campagne
			une terrasse	le bureau

Étape 2 :

Tu vas décrire ce que mange ton « animaginaire » en utilisant 3 noms de végétaux ou d'animaux (tu peux t'aider de la liste ci-dessous mais tu peux en trouver d'autres).

Noms d'animaux ou végétaux proposés :

Noms de végétaux		Noms d'animaux	
Des marguerites	des framboises	des lapins	des musaraignes,
des tulipes	des pommes	des chenilles	des mésanges
de la mousse	des coquelicots	des mouches	des girafes
les tomates	un baobab	des lions	des rats
de la rhubarbe	du blé	des asticots	des carpes